
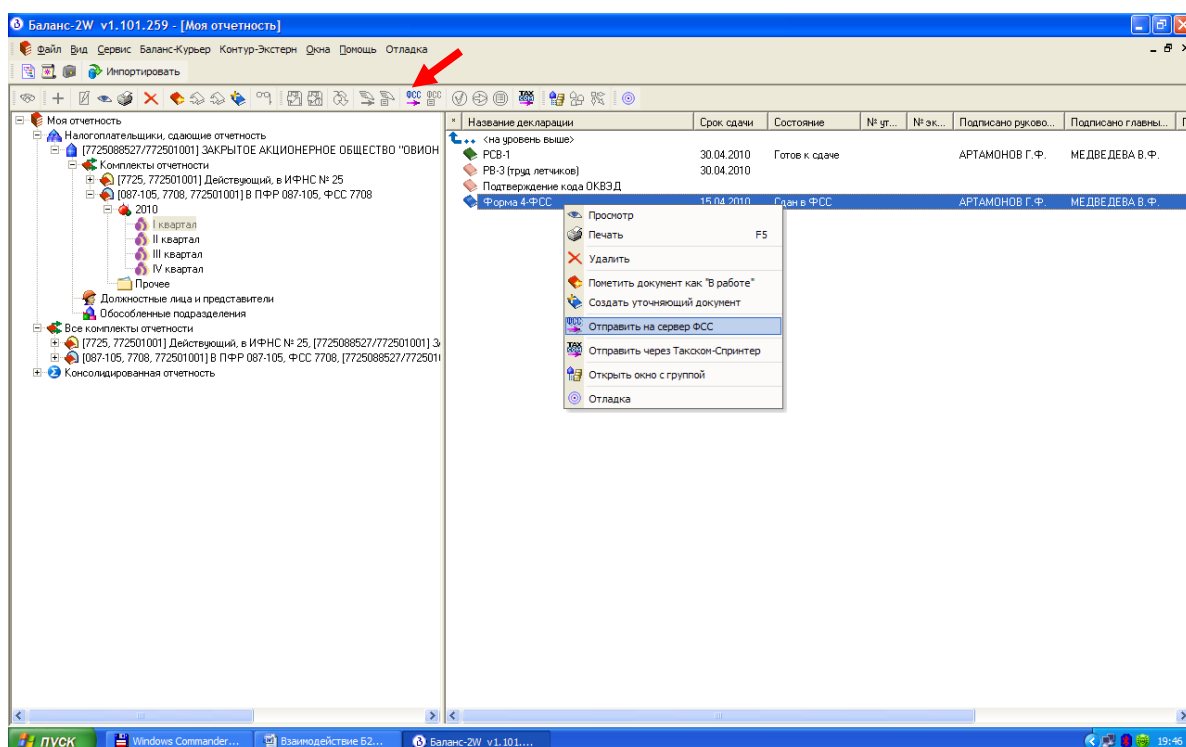


Памятка по отправке отчета напрямую в ФСС и получения документооборота из программы Баланс-2W

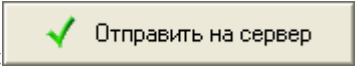
1. Отправка отчета напрямую в ФСС из программы Баланс-2W

1. В комплекте «отчетность в ПФР и ФСС» установить статус формы 4-ФСС, подготовленной в программе Баланс-2W или импортированной из других программ, «Готов к сдаче».
2. Выбрать готовую к отправке форму 4-ФСС и нажать на кнопку « Отправить документ на сервер ФСС» или выбрать аналогичный пункт всплывающего меню по нажатию правой кнопки мыши на документе.



3. В окне «Отправка документа на сервер ФСС» последовательно указать:

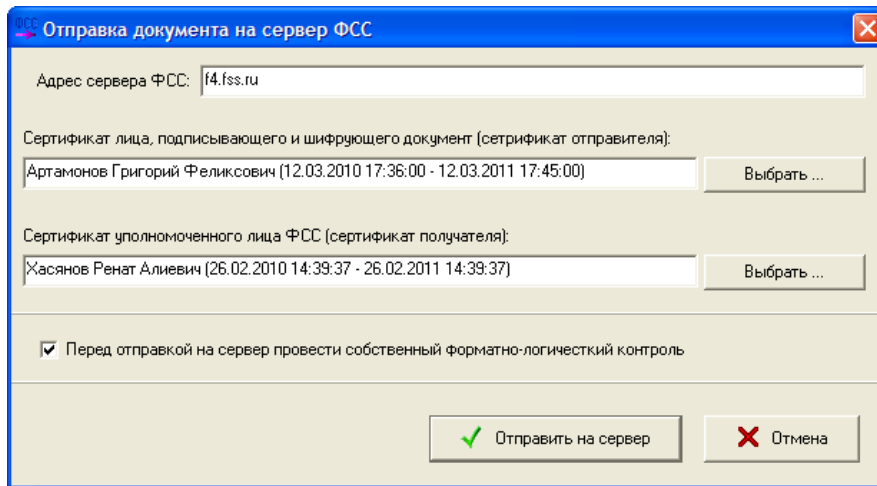
- Адрес шлюза приема отчетности на сервере ФСС (по умолчанию он будет указан);
- Сертификат отправителя;
- Сертификат уполномоченного лица ФСС (по умолчанию будет выбран указанный на следующем рисунке)

и нажать на кнопку «»

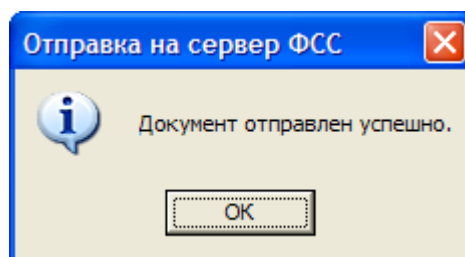


ВНИМАНИЕ! Для этого пользователь должен:

- А. Иметь **сертификат ЭЦП для подписания отчетности в ФСС**. Имеющиеся у пользователей сертификаты, которые используются для отправки документов в ФНС и ПФР, для отчетности в ФСС **не подходят**.
- В. **Быть зарегистрированным** и иметь расширенные права доступа [на Портале ФСС](#).
- С. Перед сдачей отчетности страхователю необходимо подтвердить основной вид деятельности, то есть **предоставить Заявление и Справку**, по формам, утвержденным [Приказом Минздравсоцразвития России от 31 января 2006 г. № 55](#).




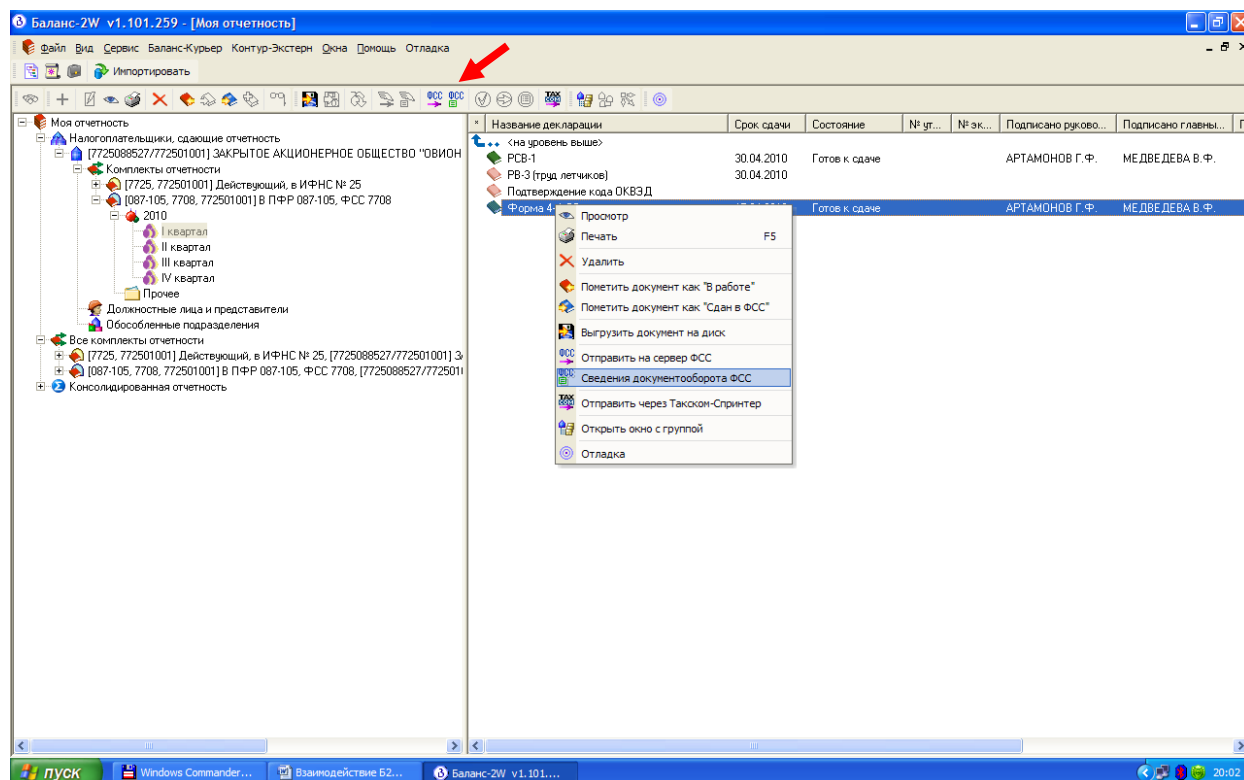
И дождаться сообщения



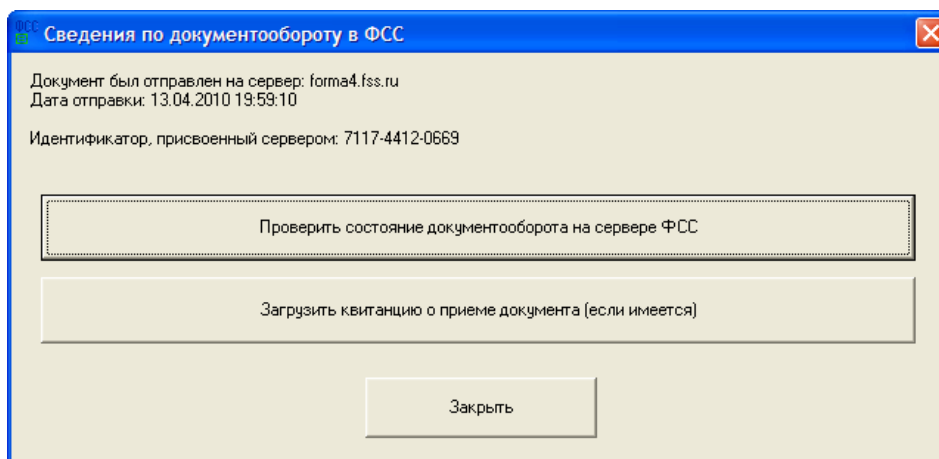
Идентификатор, присвоенный отправленному документу сервером ФСС, по которому впоследствии можно будет получить протокол и квитанцию о приеме, программа Баланс-2W **автоматически запомнит**.

II. Получение сведений о документообороте и квитанции

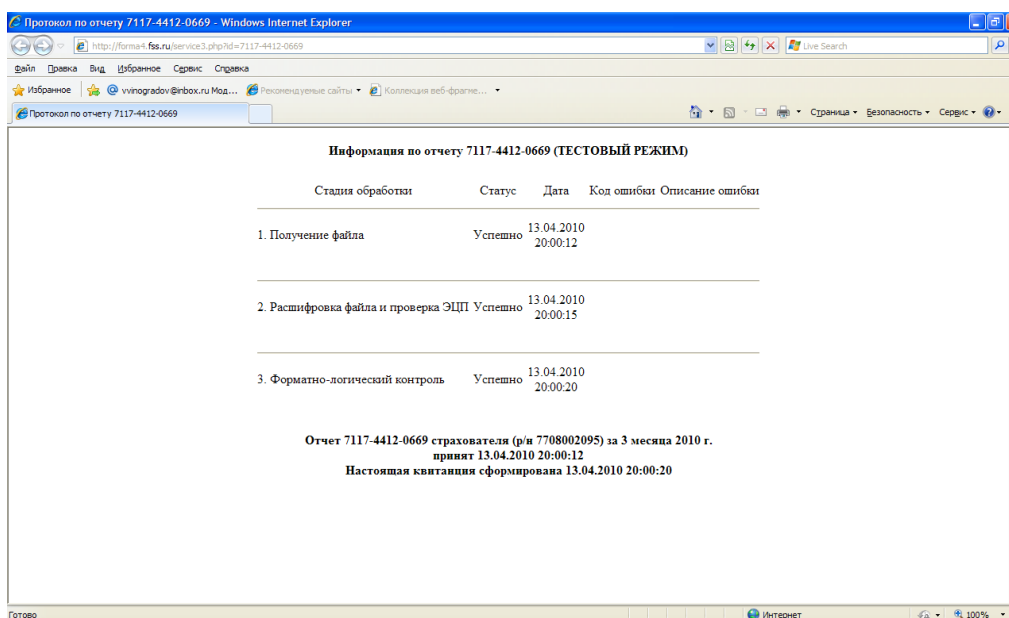
1. Выбрать ранее отправленную форму 4-ФСС и нажать на кнопку « **Сведения по документообороту на сервере ФСС**» или выбрать аналогичный пункт всплывающего меню по нажатию правой кнопки мыши на документе.


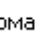


2. В появившемся окне получения сведений по документообороту с ФСС программа Баланс-2W сообщает о времени отправки и идентификаторе, присвоенном отправленному документу сервером ФСС, по которому будет получена информация о документообороте.



3. Выбрав «Проверить состояние документооборота...», будет открыта соответствующая страница на сервере ФСС с результатами документооборота по данному документу.



4. Если в результате проверки состояния документооборота на соответствующей странице на сервере ФСС **все три этапа контроля успешно пройдены**, то в программе Баланс-2W форме 4-ФСС **автоматически** присваивается статус «  Форма 4-ФСС  Сдан в ФСС ».
5. Нажатие на кнопку «Загрузить квитанцию о приеме документов...» приведет к сохранению электронного файла квитанции с ЭЦП представителя фонда. Данный файл служит **юридически значимым документом, подтверждающим факт сдачи отчетности в ФСС.**

Загрузка файла



Хотите сохранить этот файл или найти программу для его открытия?



Имя: 7117-4412-0669.p7e

Тип: Неизвестный тип файла

Из: **forma4.fss.ru**

Найти

Сохранить

Отмена



Файлы из Интернета могут быть полезны, но некоторые файлы могут принести вред. Если вы не доверяете источнику, не открывайте и не сохраняйте этот файл. [Факторы риска](#)